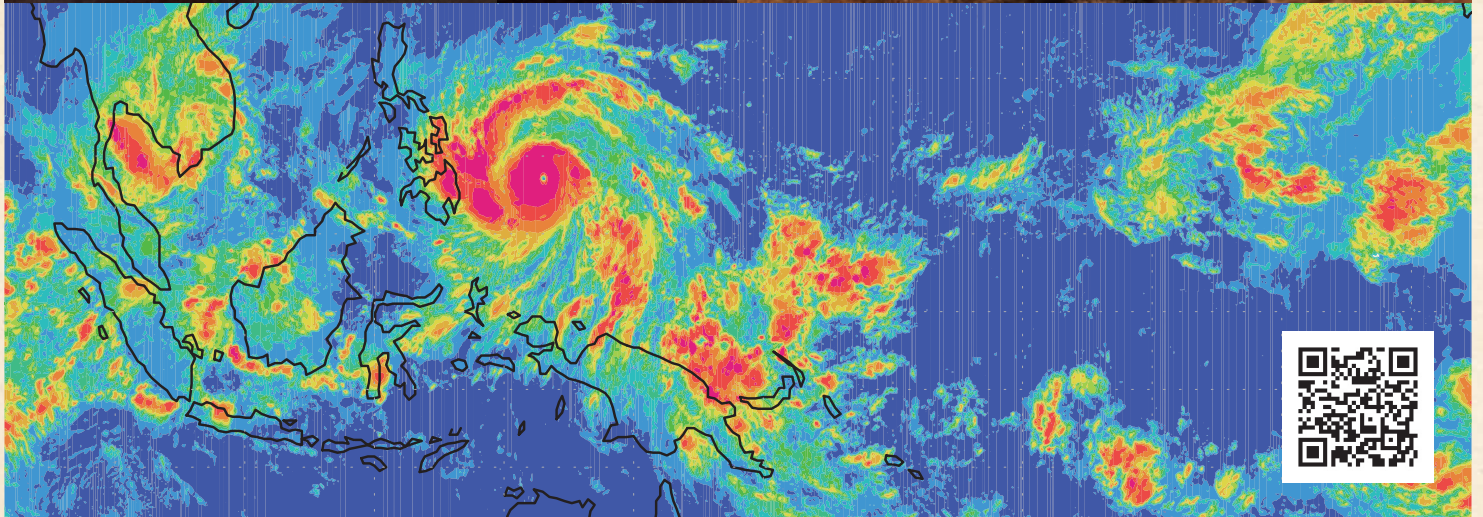
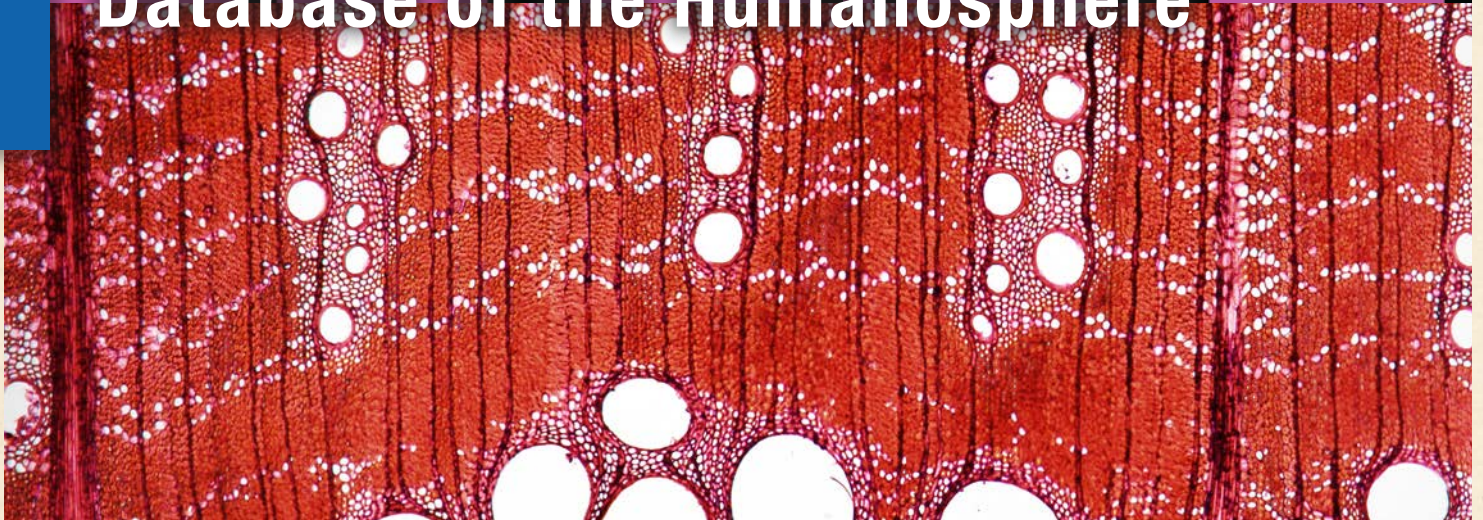
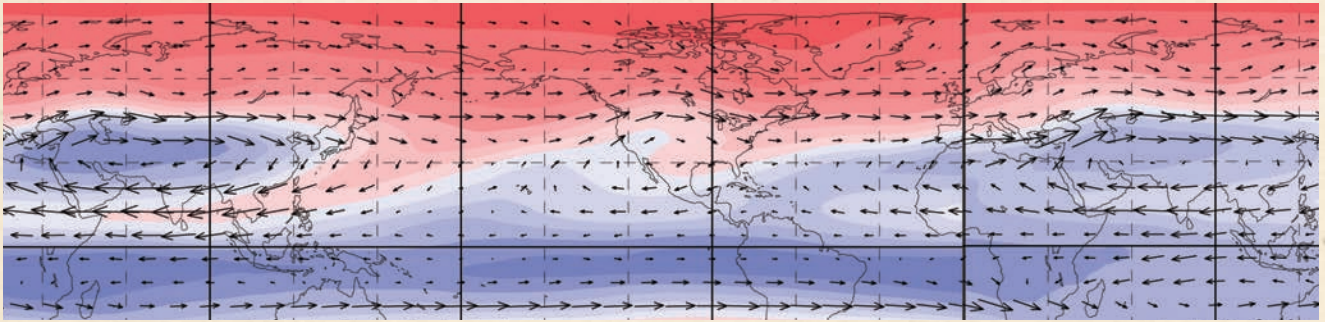


全国国際共同利用データベース 生存圏データベース

Collaborative Research Using Databases

Database of the Humanosphere





生存圏データベースは、生存研における研究成果にもとづいて蓄積されたデータの集大成です。研究所が提供する生存圏データベースには2種類あって、一つは材鑑調査室が収集する木質標本データで、もう一つは生存圏に関する電子データです。このような「もの」と「電子化」データベースを活用して共同利用・共同研究を活性化するとともに、成果を社会還元するために「生存圏バーチャルフィールド」を材鑑調査室内に設置しています。多様な生存圏データベースの常設端末、木の文化展示ブース、研究成果の発表のためのビジュアルラボなどの設備環境を整えています。以下では、このうち電子データベースについて説明しますが、材鑑調査室については、別途説明をごらんください。

宇宙圏電磁環境データ

人工衛星に搭載したプラズマ波動受信器をつかって宇宙空間で観測した宇宙圏電磁環境に関するデータベースです。

レーダー大気観測データ

MUレーダーをはじめ、京都大学信楽MU観測所の各種大気観測装置による、地表から超高層大気にかけての観測データを公開しています。

赤道大気観測データ

グローバルな地球大気循環・運動の駆動源となる赤道大気の中なかでも、とくに活発な積雲対流活動に富むインドネシア上空の大気についてのデータを提供します。

グローバル大気観測データ

全球気象データおよび各種グローバル衛星観測データなどを自己記述的で機性の高いフォーマットで用意しています。

木材多様性データベース

木材標本庫データベースでは、材鑑調査室が保有する木材標本や光学プレバートの情報を公開、日本産木材データベースでは、日本産広葉樹の木材組織の画像と解剖学的記述を公開しています。

有用植物遺伝子データベース

有用植物のEST配列を集積しています。既知の遺伝子配列と相同性を有するEST配列の検索、EST配列から予想された遺伝子機能のキーワード検索も可能です。

担子菌類遺伝子資源データ

第二次世界大戦以前から収集されてきた希少な標本試料(木材腐朽性担子菌類の乾燥子実体標本)の書誌情報を検索できます。生体試料の遺伝子情報の検索も可能です。



所内外の研究者から提供された生存圏に関わるデータベース

南極点基地オーロラ観測データ/ 静止衛星雲頂高度プロダクト/ アカシア大規模造林地気象データベース

Humanosphere-related Database Provided by Researchers Inside and Outside of RISH

Auroral images acquired from the South Pole Station in Antarctica / Cloud-top heights product estimated by geostationary satellite / Meteorological data from an industrial plantation of Acacia mangium from the island of Sumatra in Indonesia



The database for the humanosphere consists of two types of data accumulated from research at our institute. One is the collection of wood samples and wood microscopic sections placed in the xylarium; the other is the collection of digital data related to the humanosphere. These electronic data are open to the public via the Internet. To integrate information on wood samples and digital data for the public we have established the "Virtual Field for the Humanosphere" in the xylarium, which includes PC terminals for database inquiry, an exhibition booth for wood culture, and presentation space for visualizing research results. In the following we will mostly describe the on-line database, and you can see information on Xylarium in a separate sheet.

Database of the Space Electromagnetic Environment

The database of the space electromagnetic environment contains plasma wave data observed by plasma wave receivers located onboard satellites.

Atmospheric Radar Observation Data

This database provides observational data from the earth's surface to the upper atmosphere, obtained by MU radar and related atmospheric measurement instruments at Shigaraki, Koka, Japan.

Equatorial Atmosphere Observation Data

The Equatorial Atmosphere Radar (EAR) provides atmospheric data from the equatorial atmosphere in Indonesia, where cumulus convection is especially active, affecting global atmospheric circulation.

Global Atmospheric Observation Data

We provide global meteorological data in a NetCDF format that is self-descriptive and network transparent.

Wood Diversity Database

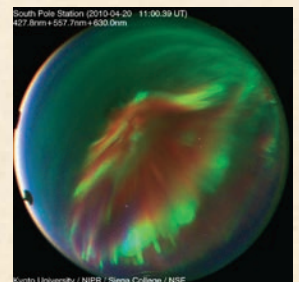
The standard wood collection (KYOW) offers a full list of samples and corresponding microscopy preparations maintained at the Xylarium. Anatomical descriptions and micrographs of Japanese hardwoods are also retrievable.

EST Database for Useful Plants

The expressed sequence tags (ESTs) of useful plants are deposited in this database. Homology searches against these ESTs can be performed using the BLAST program. Keyword gene annotation searches are also possible.

Basidiomycetes Genetic Resource Data Base

This database provides searchable bibliographic data for dried fruiting bodies of wood-rotting Basidiomycetes, collected since the 1920's, and genetic data from stock cultures at RISH.



URL

生存圏データベース Database of the Humanosphere <http://database.rish.kyoto-u.ac.jp/>

Contact

〒611-0011 京都府宇治市五ヶ庄 京都大学生存圏研究所 拠点支援室
+81-(0)774-38-4609 E-mail: database@rish.kyoto-u.ac.jp