

# 木質材料実験棟全国共同利用研究報告会

## プログラム

10:00-10:05 開会挨拶:小松幸平

第一部 司会:森 拓郎(京都大学生存圏研究所 助教)

10:05-10:25 20WM-12 省資源型社会を目指した資源リサイクル型  
木造住宅の開発 京都府立大学生命環境科学研究科 講師 田淵敦士

10:25-10:45 20WM-05 長寿命SI住宅の骨格をなす集成材ラーメン架構の開発 京都大学  
生存圏研究所 教授 小松幸平

10:45-11:05 20WM-14 京都府産木材の有効活用に関する研究 京都府林業試験場 主査  
松井正和

11:05-11:25 20WM-19 2階建て木造住宅(大安心の家)の耐震性能検証に関する震動台の  
ための壁静加力実験 防災科学研究所 研究員 清水秀丸

11:25-11:45 20WM-20 住宅床下への木材劣化生物の侵入生態の把握とその予防に関す  
る基礎的検討 京都大学大学院農学研究科 助教 築瀬佳之

昼食(11:45-13:00)

第二部 司会:田淵敦士(京都府立大学生命環境科学研究科 講師)

13:00-13:20 20WM-22 アカシアマンギューム幅接ぎ集成材の強度特性 越井木材工業(株)  
技術開発部 小淵義照

13:20-13:40 20WM-02 木口挿入型接合具を用いた木材接合法の設計法の検討 大分大学  
工学部 教授 井上正文

13:40-14:00 20WM-15 木質系テープを用いた集成材簡易補強技術の開発 東京大学アジ  
ア生物資源環境研究センター 特任助教 足立幸司

14:00-14:20 20WM-17 木質炭素化合物を原料としたスパッタリングターゲットの作製条件の検  
討とDLC薄膜の評価 京都大学生存圏研究所 講師 畑 俊充

14:20-14:40 20WM-10 高ファイラー含有量の木質プラスチック複合体の試作 近畿大学  
農学部 准教授 高谷政広

休憩(14:40-14:50)

第三部 司会:畑 俊充(京都大学生存圏研究所 講師)

14:50-15:10 20WM-03 化学修飾リグニンの調製とその熱処理生成物の物質評価 筑波大学  
大学院数理物質科学研究科 准教授 木島正志

15:10-15:30 20WM-11 セルロース繊維分散系の構造と粘弾性 九州大学大学院農学研究院  
准教授 巽 大輔

15:30-15:50 20WM-08 金属配位炭素材料の開発(高結晶性炭素材料の開発) 近畿大学  
農学部 大学院生 堀 裕紀

15:50-16:10 20WM-09 熱電変換材料の構造解析と物性評価 島根大学総合理工学部  
准教授 北川裕之

16:10-16:30 20WM-13 SiC熱電変換材料の物性評価 秋田県立大学木材高度加工研究所  
流動研究員 藤澤匡志

16:30-16:50 20WM-06 熱帯樹木の木部中無機成分 京都大学大学院農学研究科 准教授  
岡田直紀

休憩(16:50-17:00)

第四部 司会:北守顕久(京都大生存圏研究所 技術補佐員)

17:00-17:20 20WM-21 大断面部材のボルト接合部の疲労特性の解明 福岡大学工学部  
准教授 渡辺 浩

17:20-17:40 20WM-01 圧縮木材を用いた接合技術の高信頼度化に関する研究  
鹿児島県工業技術センター 研究専門員 福留重人

17:40-18:00 20WM-04 国産材住宅等における高耐震・高信頼性接合部の開発  
一柱脚接合部の補強方法の検討一長野県林業総合センター 木材部長 柴田直明

18:00-18:20 20WM-16 木材の横圧縮特性に関する研究 立命館大学グローバル  
イノベーション研究機構 教授 棚橋秀光

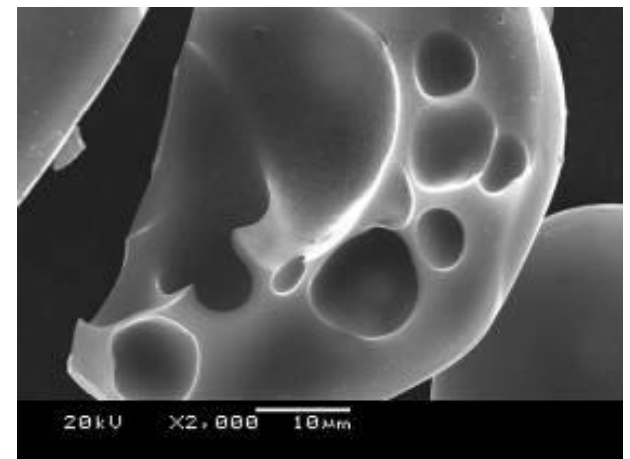
18:20-18:25 総括:井上正文 大分大学工学部 教授

19:00- 討論会(一人2000円)

2009年3月26日(木)

京都大学生存圏研究所

木質ホール3F (宇治キャンパス)



連絡先

京都大学生存圏研究所

生活圏構造機能分野

森 拓郎

Tel : 0774-38-3676

E-mail : moritakuro@rish.kyoto-u.ac.jp