



熊本・大分地震による 地域博物館の被害と今後の課題

前田 晴良（九大総博）・池上 直樹（御船町恐竜博）・
松田 博貴（熊本大）・北村 晃寿（静岡大）

第319回生存圏シンポジウム「地球惑星科学の持続的発展を目指す教育の将来像」
2016/7/31（日）10:30～8/1（月）15:30；京都大学・宇治おうばくプラザ セミナー室1，2

熊本・大分地震による被害－熊本大学



写真提供：熊本大学



写真提供：熊本大学



4月16日：本震

←4月14日：前震

写真提供：松田博貴・小松俊文・尾上哲治（熊本大学）

熊本大学実験室 4月16日・26日

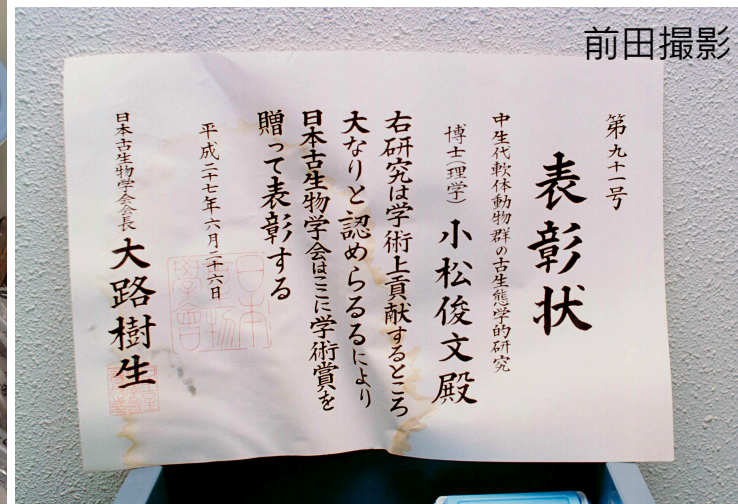
写真提供：松田 博貴（熊本大）→



写真提供：熊本大学



写真提供：熊本大学



前田撮影

第九十号

表彰状

中生代軟体動物群の古生代的な研究
博士理学 小松俊文殿
右研究は学術上貢献するところ
大なりと認めらるるにより
日本古生物学会はここに学術賞を
贈って表彰する

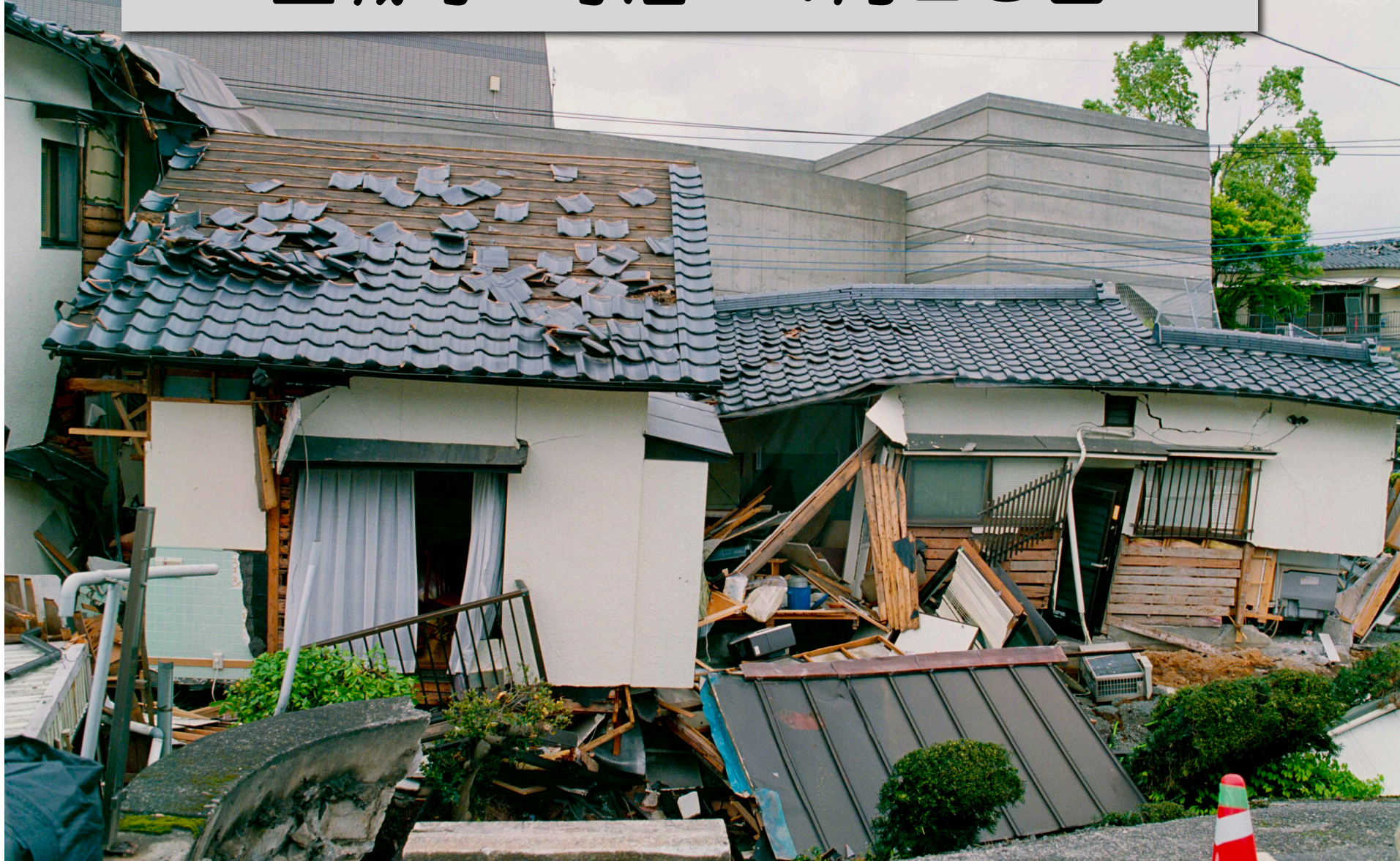
平成二十七年六月二十六日

日本古生物学会会長 大路樹生

現地視察 - 4月26日・28日



益城町・寺泊：4月28日



御船町恐竜博物館：4月28日



御船町恐竜博物館



写真提供：御船町恐竜博物館

博物館 1 F 常設展示：4月16日

写真提供：御船町恐竜博物館



写真提供：御船町恐竜博物館

博物館2F 収蔵庫：4月16日

●Paradox



壁面固定された設備の方が
あきらかに被害が大きい！

写真提供：
御船町恐竜博物館

写真提供：
御船町恐竜博物館



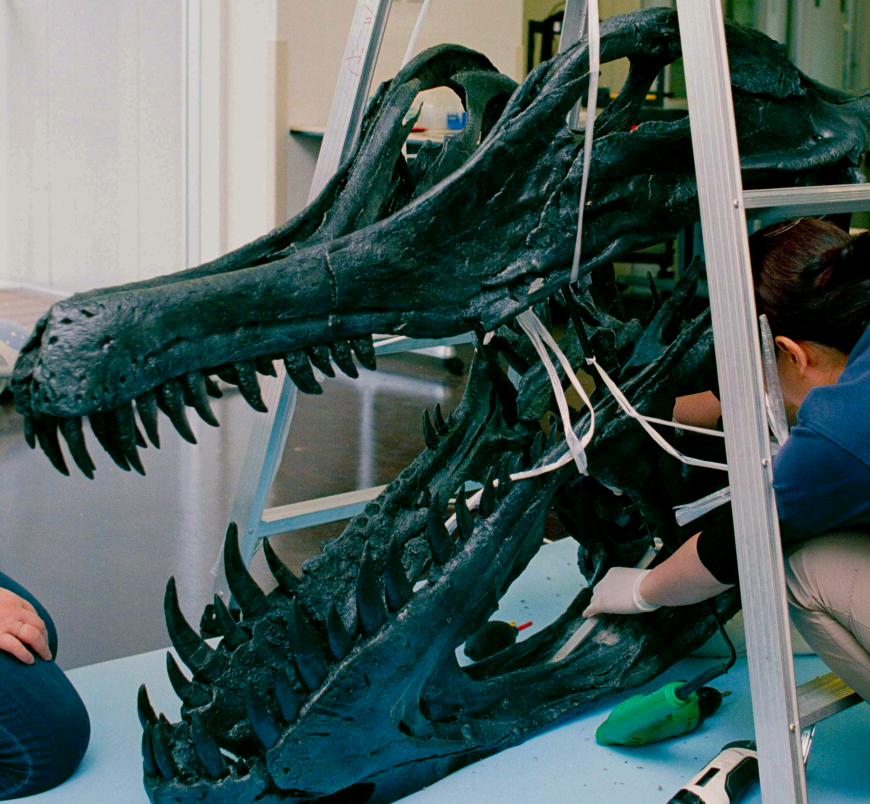
写真提供：御船町恐竜博物館

頭蓋骨大破：4月16日



頭蓋骨復元：4月28日

前田撮影



博物館 1 F ホール搬入口：4月28日



博物館 1 F ホール：4月28日



1 F : 救援物資集積所
2 F : 罹災証明発行所

松橋収蔵庫（宇城市）

写真提供：松田 博貴（熊本大）

阿蘇・草千里周辺（阿蘇市）



写真提供：松田 博貴（熊本大）

阿蘇火山博物館内（阿蘇市）



写真提供：松田 博貴（熊本大）

写真提供：松田 博貴（熊本大）



消
FIRE EX
使用法

JpGU 声明文

熊本・大分地震災害に関する声明

熊本・大分地震災害に関する声明

2016年5月23日

公益社団法人日本地球惑星科学連合

2016年4月14日の熊本地震に端を発する一連の災害で犠牲となられた多くの方々にお悔やみ申し上げるとともに、被災された方々が一日も早く安寧な生活を取り戻し、復興が進むことを祈念します。

日本地球惑星科学連合（JpGU）では、地球惑星科学に関する研究・教育を協働により総合的に推進し、今回の熊本地震の発生原因と被害の生成要因等について科学的理解を深め、災害軽減に貢献すべく一層努力いたします。

熊本県および大分県には、阿蘇火山をはじめとする地球惑星科学に関わりの深いフィールドや、大学及び研究施設が数多くあり、地球惑星科学の進展ならびに若手人材育成、そして地域社会の防災・減災にも大きく貢献してきました。今回の地震・地盤災害により被災したこれらの施設が早急に復旧し、従前からの研究・教育機能が早急に再構築されることを希望します。

日本古生物学会ホームページより引用

日本地質学会ホームページにも古生物学会との連携が明記される



熊本・大分地震災害に関する声明

日本古生物学会

2016年4月14日に端を発する熊本・大分地方の地震災害の犠牲者の方々に心から哀悼の意を捧げ、ご冥福をお祈りすると同時に、被災者の皆様におかれましては、一日も早く普段どおりの静穏な生活を取り戻されることをお祈りいたします。

日本古生物学会では、被災された会員・研究教育機関のご要望に耳を傾け、少しでも復興のお力になれるよう協力を惜しみません。また、今後の防災対策の構築に貢献できるよう努力いたします。

一方、熊本・大分地域は地史的に重要な場所に位置しているため、被災地には貴重な地質・古生物学標本を擁する自然史博物館や資料館が数多く存在します。これらの施設は、古生物学をはじめとする自然史科学の研究教育や地域の社会教育において非常に大きな役割を担ってきました。今回の地震災害にあわれた大学・研究所はもとより、被災したこれらの地域の重要施設や標本群が速やかに復旧し、今後も研究教育拠点として活躍していただけることを希望いたします。

今後、日本古生物学会は、日本地質学会をはじめとする関連学協会と連携し、被災地の復興支援に取り組んでゆく所存です。

学協会の連携

被災地からの要望



日本古生物学会
日本地質学会



社会教育イベントや
展示等に共同で協力

課題：地域博物館への経済的支援

自治体によって規模・方針がまちまち



申請する窓口はどこか？

自然史分野の支援は手探り (vs.人文・歴史系)



オール地学で臨む必要あり
皆さまのお知恵をお借りしたく存じます