

まとめ

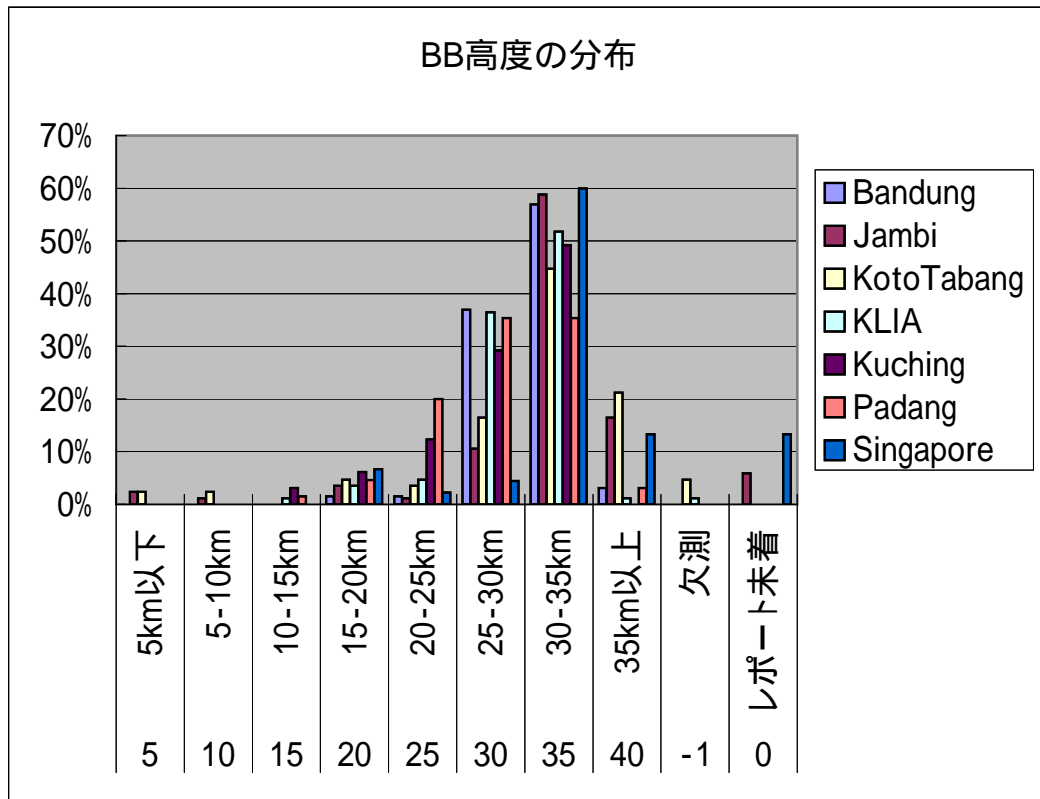
	KotoTaban	Bandung	Jambi	KLIA	Kuching	Padang	Singapore
有効データ数	81	65	80	84	65	65	39
欠測数	4	0	0	1	0	0	0
レポート未着	0	0	5	0	0	0	6
平均BB高度 (km)	30.2	30.4	31.0	29.9	28.2	28.3	32.2
15km以下BBの割合	4.7%	0.0%	3.5%	1.2%	3.1%	1.5%	0.0%
30km以上BBの割合	65.9%	60.0%	75.3%	52.9%	49.2%	38.5%	73.3%

Remarks: KLIA: 19日03Z欠測
 コタバン19日15Z-20日00Zまで欠測
 コタバン20日03ZよりRS80による観測

BB高度の頻度 (%)

	KotoTaban	Bandung	Jambi	KLIA	Kuching	Padang	Singapore
5 5km以下	2.4%	0.0%	2.4%	0.0%	0.0%	0.0%	0.0%
10 5-10km	2.4%	0.0%	1.2%	0.0%	0.0%	0.0%	0.0%
15 10-15km	0.0%	0.0%	0.0%	1.2%	3.1%	1.5%	0.0%
20 15-20km	4.7%	1.5%	3.5%	3.5%	6.2%	4.6%	6.7%
25 20-25km	3.5%	1.5%	1.2%	4.7%	12.3%	20.0%	2.2%
30 25-30km	16.5%	36.9%	10.6%	36.5%	29.2%	35.4%	4.4%
35 30-35km	44.7%	56.9%	58.8%	51.8%	49.2%	35.4%	60.0%
40 35km以上	21.2%	3.1%	16.5%	1.2%	0.0%	3.1%	13.3%
-1 欠測	4.7%	0.0%	0.0%	1.2%	0.0%	0.0%	0.0%
0 レポート未着	0.0%	0.0%	5.9%	0.0%	0.0%	0.0%	13.3%
平均BB高度	30.2	30.4	31.0	29.9	28.2	28.3	32.2

BB高度の分布



BB高度		泗水	未着							
		KotoTabar	Bandung	Jambi	KLIA	Kuching	Padang	Singapore		
1	4月10日 00Z	36.2	29.3	20	29.6	31.7	34.7	33.5		
2	06Z	16.8	28.8	16	31.5	28.4		31.4		
3	12Z	37.2	28.4	29.5	19.5	28.7	18.9	31.7		
4	18Z	29.7	30	16	33.4	34.1				
5	4月11日 00Z	37.1	29.9	35	32.4	28.3	35.6	32.1		
6	06Z	36.6	29.5	3.8	31.9	30.3		28.9		
7	12Z	19.3	18.1	30.7	34.8	18.7	26	33		
8	18Z	30.5	30.5	31.9	34	31.7				
9	4月12日 00Z	34.2	33.1	35	31.2	30.9	34.9	34.9		
10	06Z	34.1	32	34	30.6	27.1		34.4		
11	12Z	29.9	30.7	32	34.5	30.4	32	45.1		
12	18Z	32.7	30.5	30	26.3	31.2				
13	4月13日 00Z	34.6	32.6	34	32.5	29.7	34.7	34.9		
14	06Z	34.7	29.9	3	26.8	31.5		34.4		
15	12Z	32.1	32.1	25	33.2	19	15.9	35.1		
16	18Z	29.7	30.5	33	30.1	17				
17	4月14日 00Z	34.3	34	35	30	33.4	34.7			
18	06Z	36	32.4	34	29.5	30.9				
19	12Z	30.5	31.5	28	33.4	32	24.9			
20	18Z	30.8	30	29.8	27.4	21.1	19.9			
21	4月15日 00Z	35.6	33.6	37.7	27.6	32.6	29.6	34.9		
22	06Z	35.3	32.8	34.7	29.2	30.9		35		
23	12Z	18.4	31	30.7	31.5	34.9	25	24.1		
24	18Z	32.8	30.8	30.5	34.5	32.1				
25	4月16日 00Z	35.8	33	36.8	29.2	31.4	35.8	35.4		
26	06Z	3.7	32.4	35.5	26.7	31.3		32.3		
27	12Z	32.2	30.2	30.3	34.7	33.8	23.4	35.1		
28	18Z	29.7	30.3	31.8	33.6	22.9				
29	4月17日 00Z	34.4	32.9	35.3	30.1	31.7	30			
30	06Z	32.9	31.2	33.9	31.8	30.9				
31	12Z	7.5	29.2	31.8	34.1	33.1	29.7			
32	18Z	32	30.1	31.1	29.4	34.5				
33	4月18日 00Z	35.3	26.7	35.3	26.4	31.6	33.2	34.8		
34	03Z	16.6		30.5	24.8		24.8			
35	06Z	33.7	32.7	36.8	31.1	20.3	32.7	33.1		
36	09Z	35.7		31.4	32.6		29.7			
37	12Z	30.8	30	29.5	30.4	33.7	27.9	34.7		
38	15Z	31.1		32.9	31.6		30.3			
39	18Z	29.7	28.4	31.7	34.9	25.2	30.6			
40	21Z	30.1		32.8	32.3		22			
41	4月19日 00Z	34.9	27.1	36.4	27.6	32.4	32.2	33.2		
42	03Z	33.3		34.3			23.3			
43	06Z	33.5	29.8	33.5	29.6	31.2	24.6	31.8		
44	09Z	35.4		37	29.1		22			
45	12Z	30.4	31.5	31.3	29.1	28.8	24.3	33.5		
46	15Z		30.5	30.5	30		12			
47	18Z		30	30.8	32.5	27.5	28.9			
48	21Z			32.2	32.8		27			
49	4月20日 00Z		25	34.3	29.4	24.2	28.6	15.6		
50	03Z	28.2		33.8	29.4		32.8			
51	06Z	32.6	26.6	33.4	33.1	23.2	32	31.7		
52	09Z	35.6		6.6	31		22.2			
53	12Z	31.1	33.2	31.6	33.1	27.1	25.6	19.7		
54	15Z	31.4		30.6	32.4		25.1			
55	18Z	30.7	28.1	31.5	21	28.4	29.4			
56	21Z	31.1		29.8	32.2		24.1			
57	4月21日 00Z	34.4	34.1	35.3	25.4	28.1	32.7	32.8		
58	03Z	32.5		33.9	30.9		31.5			
59	06Z	30.8	35.2	31.1	13	13.2	33.2	34		
60	09Z	27.2		35.4	33.2		26.3			
61	12Z	37.5	34	31.3	35.1	13.2	30.3	34.1		
62	15Z	27.6		32.3	35		26.2			
63	18Z	28.6	30.1	32.4	30	29.3	26.8			
64	21Z	22		25.1	25.6		30.1			
65	4月22日 00Z	23.9	34.6	34.6	29.1	26.9	33.3			
66	03Z	35.8	32.9	32.9	29.6		33.8			
67	06Z	32.6	25.8	33.6	30	19.4	23.1			
68	09Z	31		36.2	28.9		29.4			
69	12Z	27.1	26.5	32.3	33.5	28.8	29.4			
70	15Z	26.1		31.6	33.8		23.3			
71	18Z	37.8	30.7	31.1	33	22.2	29.7			
72	21Z	37.8		32.2	30.8		26.9			
73	4月23日 00Z	36.6	28.1	36.1	28.9	26.5	33.9	34		
74	06Z	34.4	25.7	27.1	32.3	26.1	27.2	17.4		
75	12Z	27.3	30.2	34.3	17.9	30.6	29.9	32.9		
76	18Z	25	31.7	31.5	20	27.2	28			
77	4月24日 00Z	29.7	35.7	37.9	29.5	24.3	29.5	35.3		
78	06Z	31	30.4	36.8	31.8	26.9		28.1		
79	12Z	5	33	26.3	31.7	27.1	33	32.9		
80	18Z	28.6	32.5	33.5	29.4	21.9				
81	4月25日 00Z	7.4	34.5		21.7	32.9	30.8	31.2		
82	06Z	33.6	29.5		27.7	31.7		34.2		
83	12Z	30.3	30.6		20.6	30.2	30.4	35.4		
84	18Z	31.9	27.4		34.2	30.3				
85	00Z	35.5			29.1					
86	06Z									

ITM5開始

度数分布

	KotoTabar	Bandung	Jambi	KLIA	Kuching	Padang	Singapore
5km以下	2	0	2	0	0	0	0
105-10km	2	0	1	0	0	0	0
1510-15km	0	0	0	1	2	1	0
2015-20km	4	1	3	3	4	3	3
2520-25km	3	1	1	4	8	13	1
3025-30km	14	24	9	31	19	23	2
3530-35km	38	37	50	44	32	23	27
4035km以上	18	2	14	1	0	2	6
-1次測	4	0	0	1	0	0	0
0レポ-ト未着			5				6
合計数	85	65	85	85	65	65	45
平均BB高度(km)	30.2	30.4	31.0	29.9	28.2	28.3	32.2

合計放球数
495

