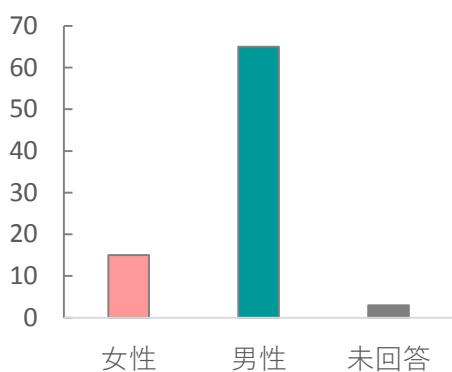


第4回シンポジウムアンケート集計結果

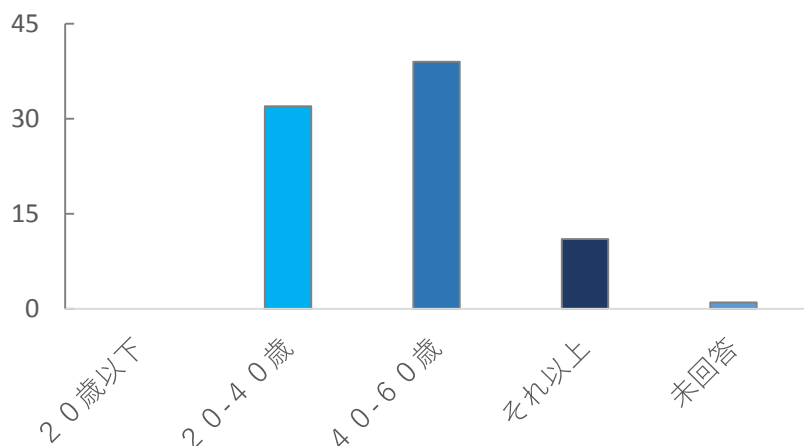
ご協力ありがとうございました!

アンケート回答者内訳(83名)

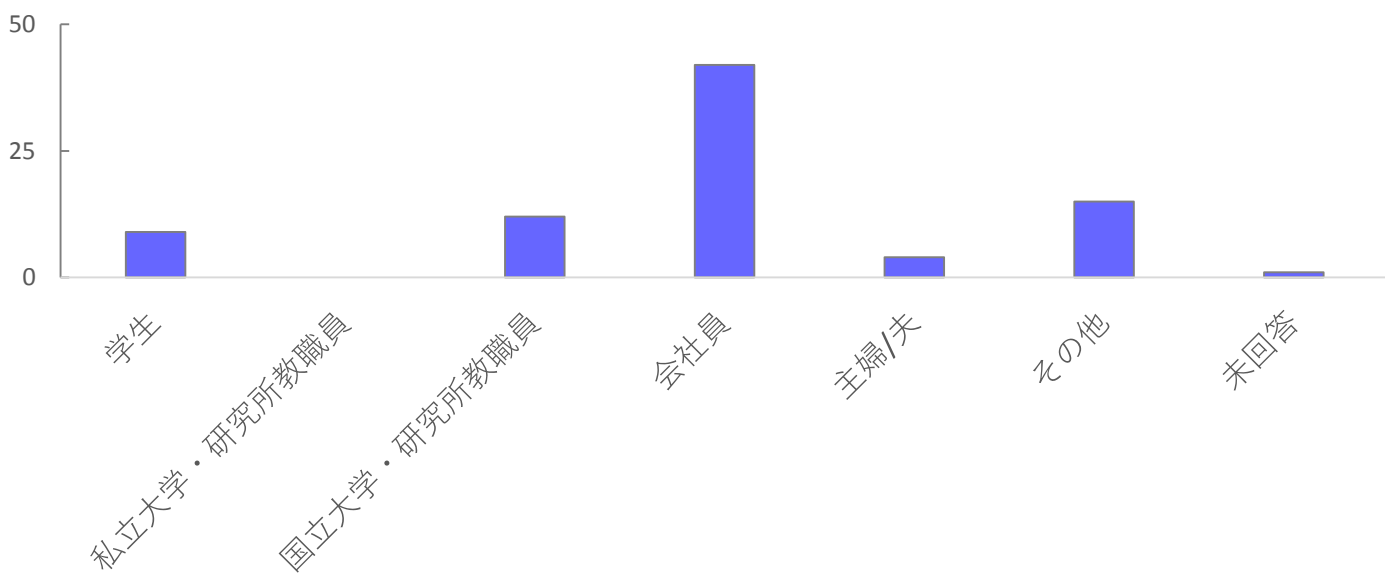
性別



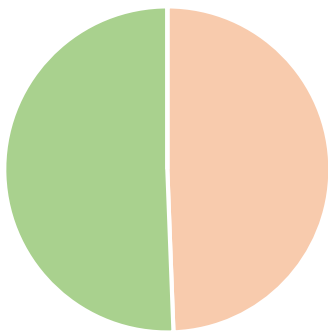
年代



職業

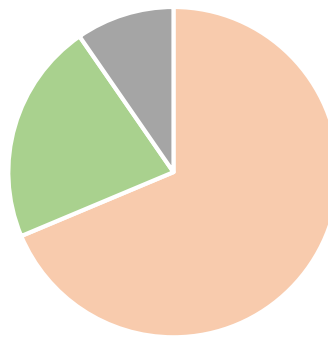


1. 京都大学生存圏研究所が、男女共同参画推進委員会を組織して活動していることを知っていましたか？



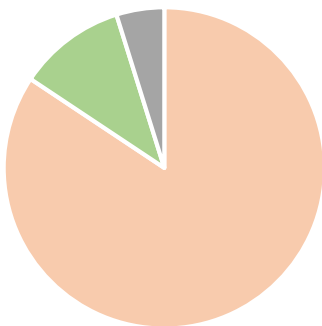
a、はい b、いいえ c、その他

4. 男性も育児・介護に参加している、あるいは参加したいと希望していると思いますか？



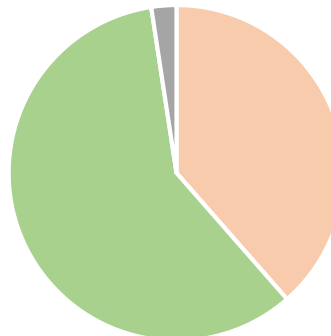
a、はい b、いいえ c、その他

2. 男女共同参画推進は、具体論はさておき精神論として、必要だと思われますか？



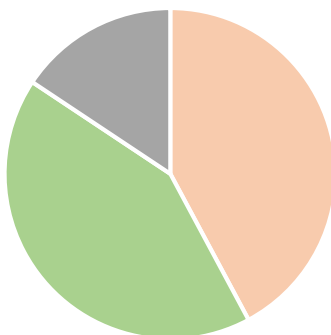
a、はい b、いいえ c、その他

5. 家庭や職場で男女共同参画について話し合うことがありますか？



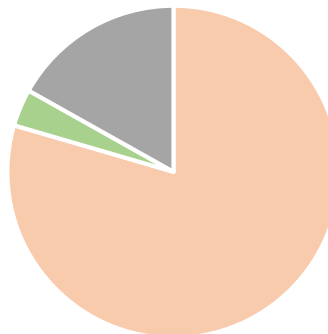
a、はい b、いいえ c、その他

3. 大学や研究機関における男女共同参画推進の障壁として次のどれが大きいですでしょうか？



a、採用候補者が少ない
b、ポストが少ない c、その他

6. 生存圏研究所は現在女性教員3名男性教員34名で構成されています。もっと女性教員を受け入れるべきだと思いますか？



a、はい b、いいえ c、その他