

第240回

第3回
東日本大震災以後の福島県の現状
及び取り組みについて

生存圏

シンポジウム

日時

2013
[金]

12月20日

9:30~17:00

場所

京都大学 宇治キャンパス
きはだホール

◆京阪宇治線「黄檗」駅下車 徒歩6分 ◆JR奈良線「黄檗」駅下車 徒歩5分

参加費無料

**一般参加
歓迎!**



正しい情報をキキッと
自分たちで判断する
未来のNews!



現場で行う農業研究



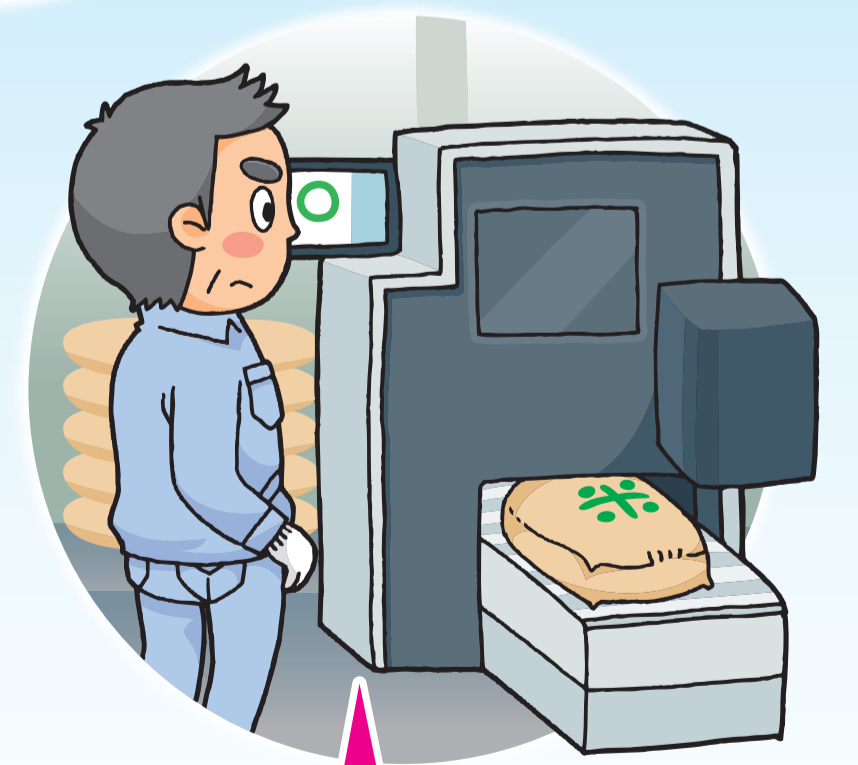
笑顔で生活するために



元に戻す努力



基礎研究を現場に!



農作物の全量検査に向けて

発表大学・機関

- 京都大学
- 京都女子大学
- 福島県庁
- 福島県農業総合センター
- 東北農業研究センター
- 大阪府立産業技術総合研究所
- ふくしま再生の会
- 東京大学
- 島根大学

- 主催 京大生存圏研究所
- 共催 国立大学法人協会
- 後援 京都府

問い合わせ先

TEL ● 0774-38-3601
E-mail ● yueda@rish.kyoto-u.ac.jp 代表 ● 上田義勝