



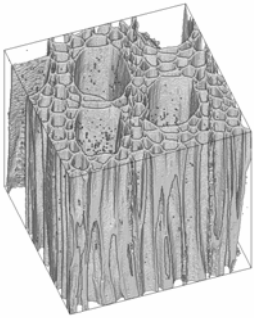
第137回生存圏シンポジウム
The 137th Symposium on Sustainable
Humanosphere
木の文化と科学 9
WOOD CULTURE AND SCIENCE IX



写真提供：八代市立博物館

日時 2010年 2月23日(火)
Tuesday, February 23rd, 2010
場所 キャンパスプラザ京都 4階 第3講義室
Campus Plaza Kyoto, 4F, No.3 Lecture Hall

12:45 挨拶 opening
杉山淳司 京都大学生存圏研究所
Junji Sugiyama Kyoto University, Research Institute for Sustainable Humanosphere



13:00
八代に伝来した木製古面の謎
The mystery of the wooden mask handed down in Yatsushiro
鳥津亮二 八代市立博物館
Ryoji Torizu, Yatsushiro Municipal Museum

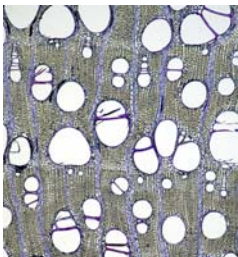
13:40
SPring-8で紐解く古面からのメッセージ
Messages from the mask unveiled by SPring-8 experiment
水野寿弥子 京都大学生存圏研究所
Suyako Mizuno Kyoto University, Research Institute for Sustainable Humanosphere



14:20
先史時代および歴史上のアラスカおよび北極圏カナダの木製古面
Wooden masks from prehistoric and historic Alaska and Arctic Canada,
クレア アリックス、フランス科学研究センター・パリ第1大学/パンテオン・ソルボンヌ
Claire ALIX, Chaire CNRS/Universite de Paris 1 - Pantheon Sorbonne

(休憩10分)

15:10
木造佛の修理と復元
Restoration of wooden buddha
矢野健一郎 東京芸術大学
Ken'ichiro Yano, Tokyo University of Arts



15:50
日本の古代木彫像と樹種選択
Species selection for wooden statues in the ancient period
能城修一 森林総合研究所
Shuichi Noshiro, Forestry and Forest Products Research Institute

参加無料 申し込み不要



問合せ先
〒611-0011 宇治市五ヶ庄 京都大学生存圏研究所 バイオマス形態情報分野
電話:0774-38-3634 FAX:0774-38-3635

写真提供：独立行政法人理化学研究所

